

# SCHEDA TECNICA – GIUBBETTO HI-VIS

COD. A10117

## TESSUTO

ALTA VISIBILITÀ

60% cotone, 40% poliestere irrestringibile

Peso 240 g/m<sup>2</sup>

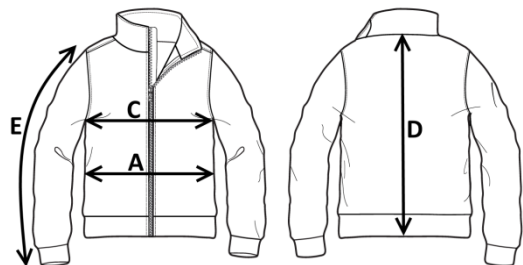
## DESCRIZIONE

Giubbetto alta visibilità con chiusura centrale con bottoni automatici coperti.

Due taschini applicati al petto chiusi con aletta e bottone automatico, doppia banda rifrangente, polsi al fondo manica chiusi con bottone automatico.

## TAGLIE

DALLA 46 ALLA 64



Il margine di tolleranza produttivo, nel rispetto delle dimensioni della taglia, può essere del +/- 3%

SIZE - cm	46	48	50	52	54	56	58	60	62	64
C – ½ CIRCONFERENZA TORACE	55	57	59	61	63	65	67	69	71	73
A – ½ CIRCONFERENZA VITA	55	57	59	61	63	65	67	69	71	73
D – LUNGHEZZA CENTRO DIETRO	67	67,5	68	69,3	71,3	74,3	76,3	76,8	78	79,2
E – LUNGHEZZA MANICA CON POLSO	59	60,5	62	63,5	65	66,5	68	68,5	69,5	70



II<sup>a</sup> categoria  
EN ISO 13688:2013

**rossini.**  
TECH



EN ISO 20471:2013+A1:2016  
CLASSE 3

50 LAVAGGI

## COLORI

09 – ARANCIO

08 – GIALLO (SU RICHIESTA)



09 – ARANCIO

# SCHEDA TECNICA – GIUBBETTO INVERNALE IMBOTTITO HI-VIS

COD. A1011799

## TESSUTO

ALTA VISIBILITÀ

60% cotone, 40% poliestere irrestringibile

Peso 240 g/m<sup>2</sup>

## TESSUTO INTERNO GARZATO

100% cotone

Peso 340 g/m<sup>2</sup>

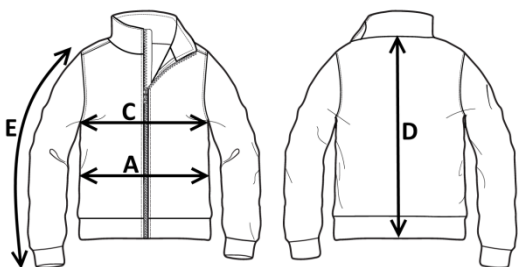
## DESCRIZIONE

Giubbotto alta visibilità imbottito con chiusura centrale con bottoni automatici coperti.

Due taschini applicati al petto chiusi con aletta e bottone automatico, doppia banda rifrangente, polsi al fondo manica chiusi con bottone automatico.

## TAGLIE

DALLA 46 ALLA 64



Il margine di tolleranza produttivo, nel rispetto delle dimensioni della taglia, può essere del +/- 3%

SIZE - cm	46	48	50	52	54	56	58	60	62	64
C – ½ CIRCONFERENZA TORACE	56	58	60	62	64	66	68	70	72	74
A – ½ CIRCONFERENZA VITA	55	57	59	61	63	65	67	69	71	73
D – LUNGHEZZA CENTRO DIETRO	68,3	68,8	69,3	70,5	72,5	75,5	77,5	78	79,2	80,5
E – LUNGHEZZA MANICA CON POLSO	60,5	62	63,5	65	66,5	68	69,5	70	71	71,3



**rossini.**  
TECH

II<sup>a</sup> categoria  
EN ISO 13688:2013



EN ISO 20471:2013+A1:2016  
CLASSE 3

50 LAVAGGI

## COLORI

99 – ARANCIO

98 – GIALLO (SU RICHIESTA)



99 – ARANCIO

# TECHNICAL SHEET – HI-VIS JACKET

CODE A10117

## FABRIC

HIGH VISIBILITY

60% cotton,  
40% non-shrink polyester

Weight 240 g/m<sup>2</sup>

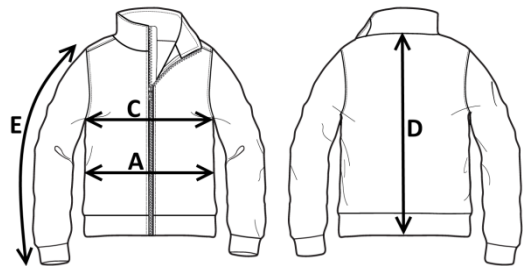
## DESCRIPTION

High visibility padded jacket with concealed snap button central closure.

Two breast patch pockets closed with flap and snap button, double reflective band, cuffs at the bottom sleeve closed with snap button.

## SIZE

From 46 to 64



Measurements may vary +/- 3%, tolerance within size scale

SIZE - cm	46	48	50	52	54	56	58	60	62	64
C – ½ CHEST CIRCUMFERENCE	55	57	59	61	63	65	67	69	71	73
A – ½ WAIST CIRCUMFERENCE	55	57	59	61	63	65	67	69	71	73
D – CENTER BACK LENGTH	67	67,5	68	69,3	71,3	74,3	76,3	76,8	78	79,2
E – SLEEVE LENGTH WITH CUFF	59	60,5	62	63,5	65	66,5	68	68,5	69,5	70



2ND CATEGORY  
EN ISO 13688:2013

**rossini.**  
TECH



EN ISO 20471:2013+A1:2016  
CLASS 3

50 WASHES

## COLOURS

09 – ORANGE

08 – YELLOW (ON DEMAND)



09 – ORANGE

# TECHNICAL SHEET – WINTER PADDED HI-VIS JACKET

CODE A1011799

## FABRIC

HIGH VISIBILITY

60% cotton, 40% non-shrink polyester

Weight 240 g/m<sup>2</sup>

COTTON COMBED INNER FABRIC

100% cotton

Weight 340 g/m<sup>2</sup>

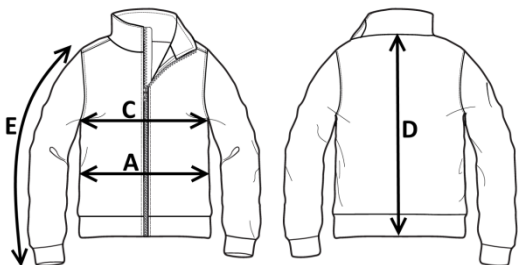
## DESCRIPTION

High visibility padded jacket with concealed snap button central closure.

Two breast patch pockets closed with flap and snap button, double reflective band, cuffs at the bottom sleeve closed with snap button.

## SIZES

From 46 to 64



Measurements may vary +/- 3%, tolerance within size scale

SIZE - cm	46	48	50	52	54	56	58	60	62	64
C – ½ CHEST CIRCUMFERENCE	56	58	60	62	64	66	68	70	72	74
A – ½ WAIST CIRCUMFERENCE	55	57	59	61	63	65	67	69	71	73
D – CENTER BACK LENGTH	68,3	68,8	69,3	70,5	72,5	75,5	77,5	78	79,2	80,5
E – SLEEVE LENGTH WITH CUFF	60,5	62	63,5	65	66,5	68	69,5	70	71	71,3



2ND CATEGORY  
EN ISO 13688:2013

**rossini.**  
TECH



EN ISO 20471:2013+A1:2016  
CLASS 3

50 WASHES

## COLOURS

99 – ORANGE

98 – YELLOW (ON DEMAND)



99 – ORANGE

# FICHA TÉCNICA – CAZADORA HI-VIS

CÓD. A10117

## COMPOSICIÓN

ALTA VISIBILIDAD

60% algodón,

40% poliéster sanforizado

Peso 240 g/m<sup>2</sup>

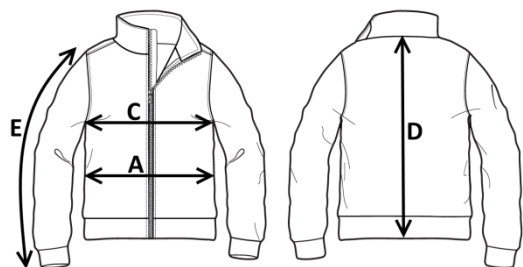
## DESCRIPCIÓN

Cazadora de alta visibilidad con cierre central y botones automáticos cubiertos.

Dos bolsillos de parche en el pecho cerrados con solapa y botón automático, doble banda reflectante, puños al final de la manga cerrados con botón automático.

## TALLAS

De la 46 a la 64



El margen de tolerancia productiva, respetando las dimensiones de la talla, puede ser de +/- 3%

SIZE - cm	46	48	50	52	54	56	58	60	62	64
C – ½ CIRCUNFERENCIA TORÁCICA	55	57	59	61	63	65	67	69	71	73
A – ½ CIRCUNFERENCIA DE LA CINTURA	55	57	59	61	63	65	67	69	71	73
D – LONGITUD CENTRAL ESPALDA	67	67,5	68	69,3	71,3	74,3	76,3	76,8	78	79,2
E – LONGITUD DE LA MANGA HASTA LA MUÑECA	59	60,5	62	63,5	65	66,5	68	68,5	69,5	70



IIª categoría  
EN ISO 13688:2013

**rossini.**  
TECH



EN ISO 20471:2013+A1:2016  
CLASE 3

50 LAVADOS

## COLORES

09 – NARANJA

08 – AMARILLO (BAJO PEDIDO)



09 – NARANJA

# FICHA TÉCNICA – CAZADORA DE INVIERNO ACOLCHADA HI-VIS

CÓD. A1011799

## COMPOSICIÓN

ALTA VISIBILIDAD

60% algodón, 40% poliéster sanforizado

Peso 240 g/m<sup>2</sup>

## TEJIDO INTERNO PERCHADO

100% algodón

Peso 340 g/m<sup>2</sup>

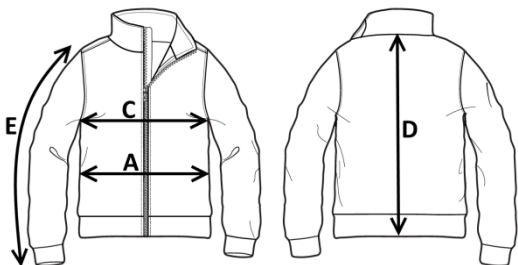
## DESCRIPCIÓN

Cazadora acolchada de alta visibilidad con cierre central y botones automáticos cubiertos.

Dos bolsillos de parche en el pecho cerrados con solapa y botón automático, doble banda reflectante, puños al final de la manga cerrados con botón automático.

## TALLAS

De la 46 a la 64



El margen de tolerancia productiva, respetando las dimensiones de la talla, puede ser de +/- 3%

SIZE - cm	46	48	50	52	54	56	58	60	62	64
C – ½ CIRCUNFERENCIA TORÁCICA	56	58	60	62	64	66	68	70	72	74
A – ½ CIRCUNFERENCIA DE LA CINTURA	55	57	59	61	63	65	67	69	71	73
D – LONGITUD CENTRAL ESPALDA	68,3	68,8	69,3	70,5	72,5	75,5	77,5	78	79,2	80,5
E – LONGITUD DE LA MANGA HASTA LA MUÑECA	60,5	62	63,5	65	66,5	68	69,5	70	71	71,3



rossini.  
TECH

IIª categoría  
EN ISO 13688:2013



EN ISO 20471:2013+A1:2016  
CLASE 3

50 LAVADOS

## COLORES

99 – NARANJA

98 – AMARILLO (BAJO PEDIDO)



99 – NARANJA

# FISA TEHNICA – GEACĂ HI-VIS

COD. A10117

## MATERIAL

ÎNALTĂ VIZIBILITATE

60% bumbac,

40% poliester care nu intră la apă

Greutate 240 g/m<sup>2</sup>

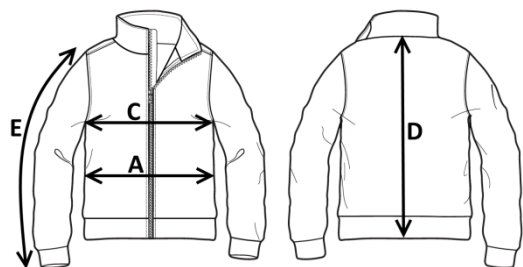
## DESCRIERE

Geacă de înaltă vizibilitate cu închidere centrală, cu capse automate acoperite.

Două buzunare mici aplicate pe piept, închise cu clapă și capsă, bandă dublă reflectorizantă, manșete la mânecă închise cu capsă.

## MĂRIMI

De la 46 la 64



Marja de toleranță a producției, respectând dimensiunile mărimii, poate fi de +/-3%.

SIZE - cm	46	48	50	52	54	56	58	60	62	64
C – ½ CIRCUMFERINȚĂ TORACE	55	57	59	61	63	65	67	69	71	73
A – ½ CIRCUMFERINȚĂ TALIE	55	57	59	61	63	65	67	69	71	73
D – LUNGIME SPATE	67	67,5	68	69,3	71,3	74,3	76,3	76,8	78	79,2
E – LUNGIME MÂNECĂ CU MANȘETĂ	59	60,5	62	63,5	65	66,5	68	68,5	69,5	70



Categoria II

EN ISO 13688:2013



EN ISO 20471:2013+A1:2016  
CLASA 3

50 SPĂLĂRI

**rossini.**  
TECH



09 – PORTOCALIU

## CULORI

09 – PORTOCALIU

08 – GALBEN (LA CERERE)

# FISA TEHNICA – GEACĂ DE IARNĂ CĂPTUȘITĂ HI-VIS

COD. A1011799

## MATERIAL

ÎNALTĂ VIZIBILITATE:

60% bumbac, 40% poliester care nu intră la apă

Greutate 240 g/m<sup>2</sup>

MATERIAL INTERIOR TIFON:

100% bumbac

Greutate 300 g/m<sup>2</sup>

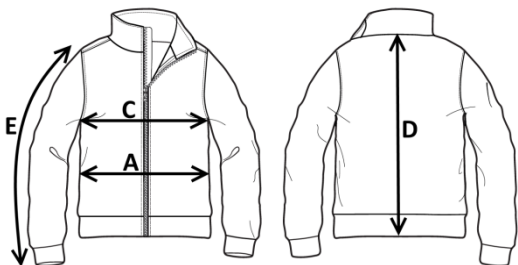
## DESCRIERE

Geacă de înaltă vizibilitate căptușită cu închidere centrală, cu capse automate acoperite.

Două buzunare mici aplicate pe piept, închise cu clapă și capsă, bandă dublă reflectorizantă, manșete la mânecă închise cu capsă.

## MĂRIMI

De la 46 la 64



Marja de toleranță a producției, respectând dimensiunile mărimii, poate fi de +/-3%.

SIZE - cm	46	48	50	52	54	56	58	60	62	64
C – ½ CIRCUMFERINȚĂ TORACE	56	58	60	62	64	66	68	70	72	74
A – ½ CIRCUMFERINȚĂ TALIE	55	57	59	61	63	65	67	69	71	73
D – LUNGIME SPATE	68,3	68,8	69,3	70,5	72,5	75,5	77,5	78	79,2	80,5
E – LUNGIME MÂNECĂ CU MANȘETĂ	60,5	62	63,5	65	66,5	68	69,5	70	71	71,3



rossini.  
TECH

Categoria II

EN ISO 13688:2013



EN ISO 20471:2013+A1:2016  
CLASA 3

50 SPĂLĂRI

## CULORI

99 – PORTOCALIU

98 – GALBEN (LA CERERE)



99 – PORTOCALIU